

Rückstandsfreies

Trocknen

für hochfeine

Oberflächen



## Heißluft-Lineartrockner SFT 25



**SPALECK**  
Oberflächentechnik

80

60

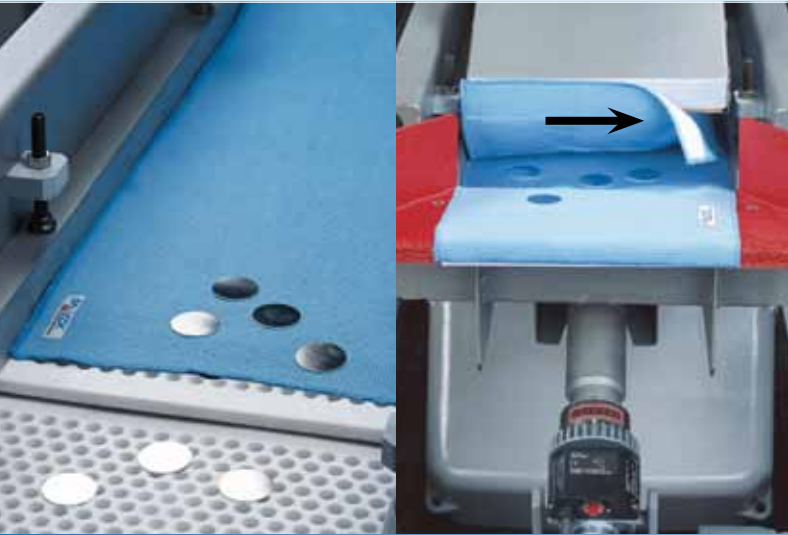
90

120

150

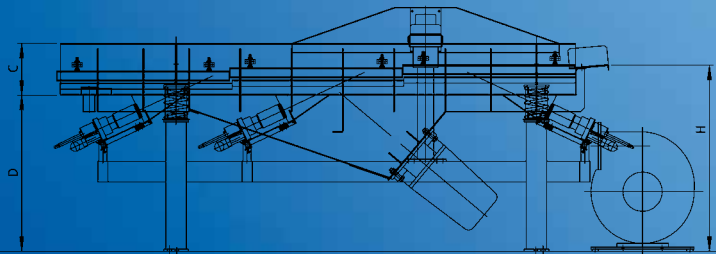
180

## Heißluft-Lineartrockner SFT 25



Separierstrecke mit Trocknungstuch aus Spezialfaser

Werkstückaufnahmebereich des Trockners mit per Haftverschlüssen flexibel arretierten Spezialfaser-Textilien



- ▲ Konstruiert für sensible Einsatzzwecke: zur Aufnahme der restlichen Feuchtigkeit ist der Trockner mit Gleitflächen aus speziellen Textilien oberhalb des Siebes ausgestattet
- ▲ Dem Anspruch unterschiedlichster Werkstücke gerecht werdend ist die Trocknungsstrecke aus unterschiedlichen Materialien wie Teflon, Edelstahl oder auch normalem Kunststoff gefertigt
- ▲ Durch die stufenlose Thyristorregelung des Magnetmotors kann die Fördergeschwindigkeit den Fördereigenschaften der Werkstücke und der Trocknungsleistung des SFT optimal angepasst werden
- ▲ Starke Heizleistung durch Ablaseinheit mit Flächenverteilung und einem Luftdurchsatz von 30 m<sup>3</sup>/min oberhalb der ersten Trocknungshälfte und 3 individuell einstellbaren Heizelementen (max. 10 kW) unterhalb des Siebes
- ▲ Qualitätssicherung: zur Vermeidung von Übertemperaturen an Werkstücken wird die Temperatur der eingeblasenen Luft über Fühler ständig gemessen und digital dargestellt. Eine Maximaltemperaturüberwachung ermöglicht das automatische Abschalten der Heizelemente bei Erreichen der hinterlegten maximalen Temperatur zum Schutz für Werkstücke und eingesetztem Siebmaterial
- ▲ Vollkommen rückstandsfreie Behandlung durch kombinierte Trocknung mit Heißluft und speziellen Textilien
- ▲ Der lineare Aufbau des Trockners mit einer Gesamtlänge von nur 2500 mm in der Standardversion ist optimal geeignet für die Einbindung in vollautomatische Fertigungslinien

### Technische Daten:

Betriebsspannung
Anschlußleistung in kW
Leergewicht in kg (Grundmaschine in kg)
Luftdurchsatz (m <sup>3</sup> /min)
Max. Leistung der Heizelemente (kW)
Max. Umlufttemperatur (°C)
Platzbedarf (m <sup>2</sup> )

### SFT 25

400V, 50Hz
32
515
30
10
180
5

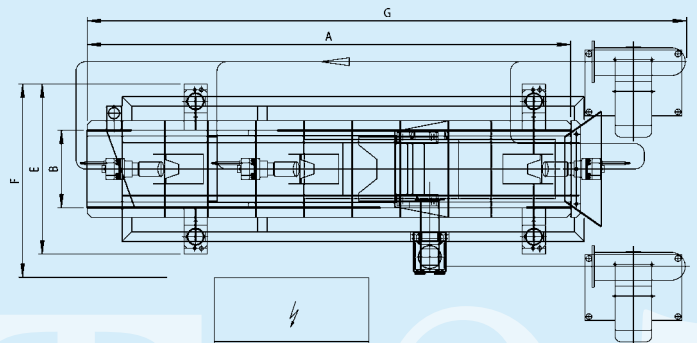
### Abmessungen in mm:

A
B
C
D
E
F
G
H

### SFT 25

2500
400
250
755
880
1000
3100
900

Konstruktionsabweichungen vorbehalten



SPALECK Oberflächentechnik GmbH + Co. KG  
 Postfach 2253 · D-46372 Bocholt  
 Schlavenhorst 117 · D-46395 Bocholt  
 Telefon +49 (0) 28 71 / 95 00-0  
 Telefax +49 (0) 28 71 / 95 00-95  
 www.spaleck.biz · info@spaleck.biz