



Entgraten

Kantenverrunden

Reinigen

Glänzen

Polieren

## Rundvibratoren SVF



**SPALECK**  
Oberflächentechnik

80

60

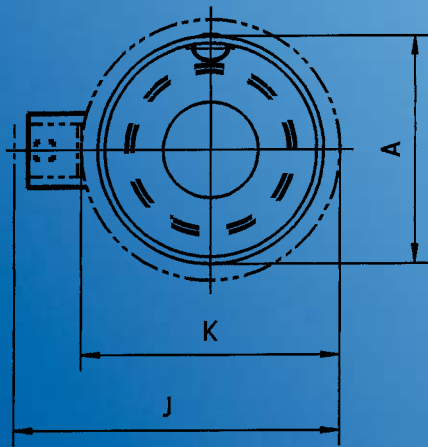
90

120

150

180

## Rundvibratoren SVF 1, SVF 2, SVF 4, SVF 6



### Die einzigartige Spaleck-Technik für eine bessere Produktion

- ▲ Gute Bearbeitungsintensität durch Direktantrieb – energiesparend und verschleißarm
- ▲ Ohne integrierte Separierung optional mit Pneumatik-Entleerklappe für externe Separierung
- ▲ Spezial-Polyurethan-Auskleidung hochverschleißfest
- ▲ Bedienungs- und wartungsfreundlich
- ▲ Maschinenaufbau robust und zweckmäßig
- ▲ Schalldämmung Sonderzubehör

#### Technische Daten:

	SVF 1	SVF 2
Arbeitsbehältervolumen in Liter	100	200
Betriebsspannung	400/230 V/50 Hz	400/230 V/50 Hz
Motorleistung in KW	1,0	3,0
Motordrehzahl min -1	1400	1400
Leergewicht in kg (Grundmaschine)	420	650
Betriebsgewicht max. in kg	600	950
Platzbedarf in m2 (Grundmaschine)	0,3	1,4

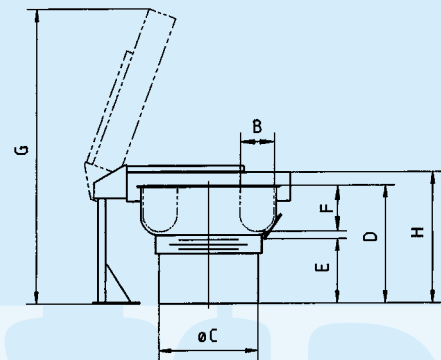
#### Abmessungen in mm

	SVF 1	SVF 2
A	ø 630	ø 1225
B	200	255
C	ø 390	ø 800
D	580	1100
E	ca. 350	ca. 600
F	155	310
G	ca. 1450	ca. 2950
H	800	1270
I	ca. 1250	ca. 1800
K	ø 770	ø 1435

Konstruktionsabweichungen vorbehalten

	SVF 4	SVF 6
	400	600
	400/230 V/50 Hz	400/230 V/50 Hz
	7,5	7,5
	1400	1400
	960	1210
	1600	2400
	2,2	2,8

	SVF 4	SVF 6
	ø 1535	ø 1715
	355	425
	ø 1100	ø 1200
	1250	1230
	ca. 650	ca. 600
	410	450
	ca. 3350	ca. 3500
	1400	1400
	ca. 2050	ca. 2250
	ø 1755	ø 1950



**SPALECK**  
Oberflächentechnik

SPALECK Oberflächentechnik GmbH + Co. KG  
Postfach 2253 · D-46372 Bocholt  
Schlavenhorst 117 · D-46395 Bocholt  
Telefon +49 (0) 28 71 / 95 00-0  
Telefax +49 (0) 28 71 / 95 00-95  
www.spaleck.biz · info@spaleck.biz